

## **Manual de Connexió Xarxa Eduroam : Windows 10**

Eduroam és una iniciativa de [TERENA](#) que facilita la mobilitat de les persones investigadores i estudiants europees, ja que els ofereix connectivitat en els seus desplaçaments a la resta d'institucions que estan connectades a Géant. D'aquesta manera, les persones usuàries de les institucions que participen en [Eduroam](#) tenen accés a Internet a través de les xarxes de la resta d'institucions participants.

La connexió d'una persona a la xarxa de la institució visitada (sempre que aquesta participi en Eduroam) és semblant a la connexió a la xarxa de la seva pròpia institució d'origen: el codi/nom i la clau/contrasenya necessaris per autenticar-se són els mateixos que els que s'utilitzen a la institució d'origen i l'única diferència pot ser el mètode d'accés a la xarxa.

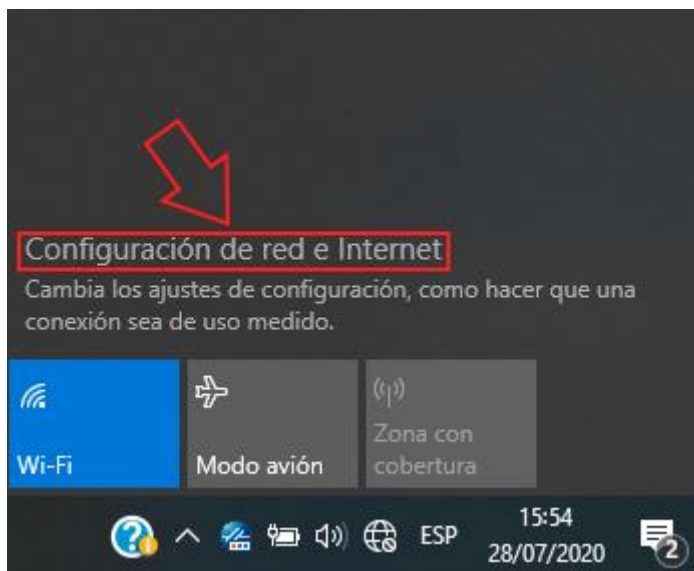
La Universitat de Vic - Universitat Central de Catalunya participa en el projecte Eduroam, donant accés a persones d'UMAnresa i a persones usuàries d'altres institucions participants en Eduroam, mitjançant la coordinació del CESCA (Centre de Supercomputació de Catalunya), que realitza l'enllaç tècnic i administratiu entre les diferents institucions.

### **Instruccions per a la Connexió :**

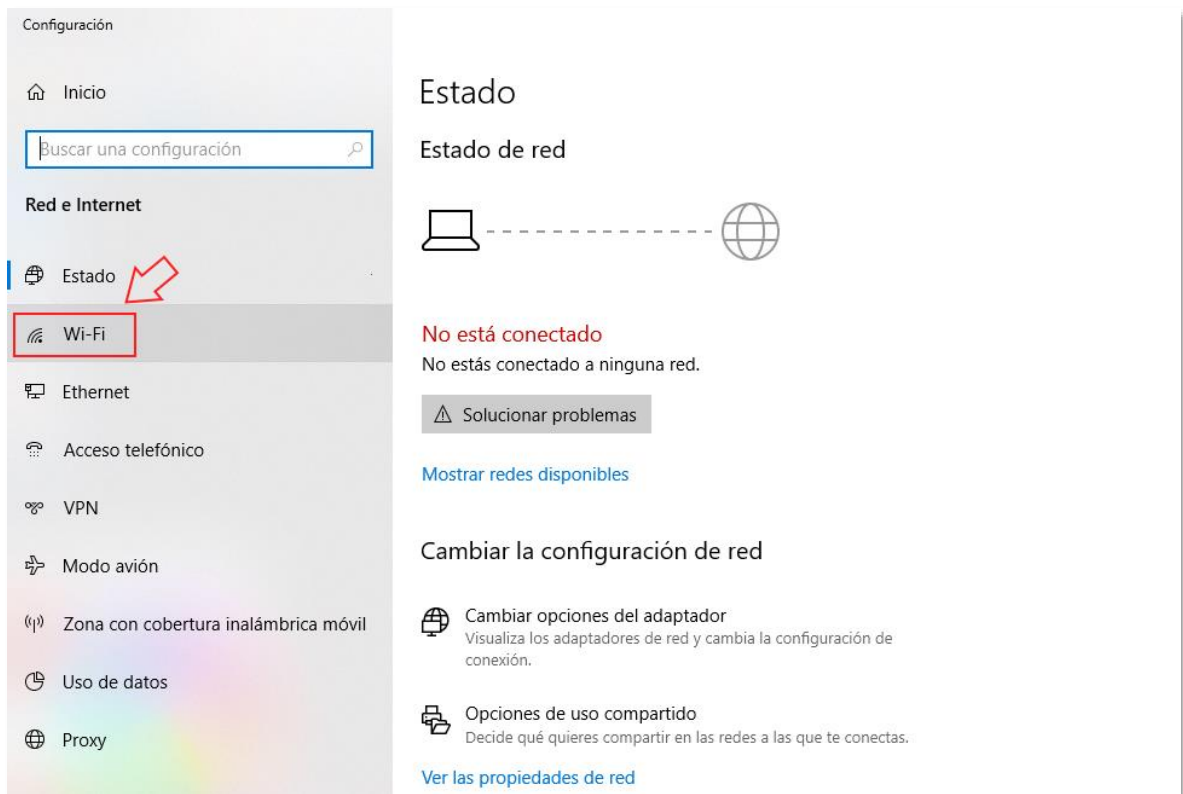
> Primer anem a la icona de xarxes de la barra d'eines que ens portarà a la configuració de la xarxa Wifi. La icona pot estar representada com en la segona imatge, depenent de la xarxa que tinguem en ús :



> Obrim la “**Configuración de red e internet**” :



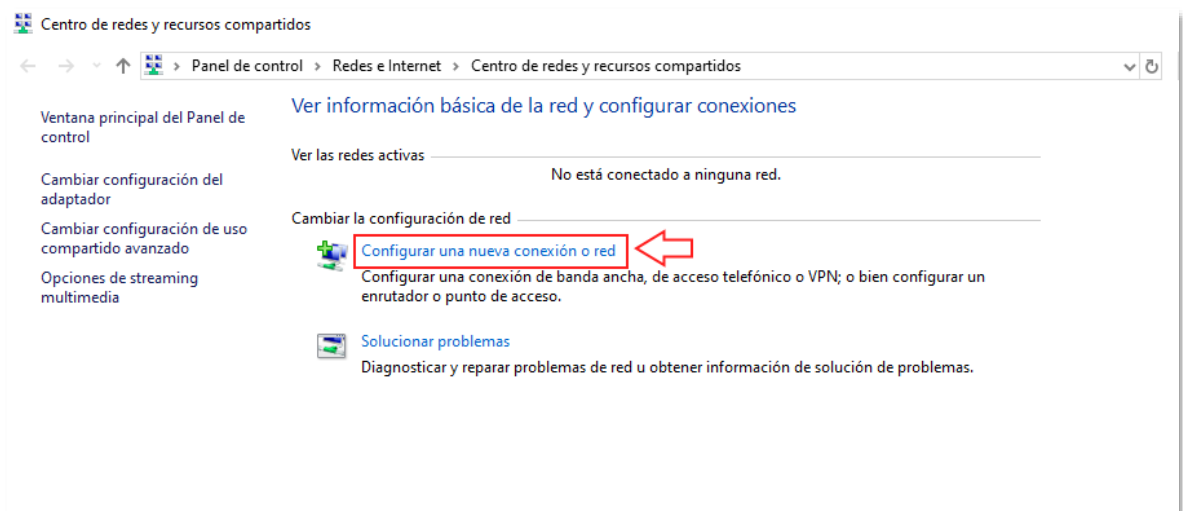
> A la Configuració de la xarxa, anem a “Wi-Fi” :



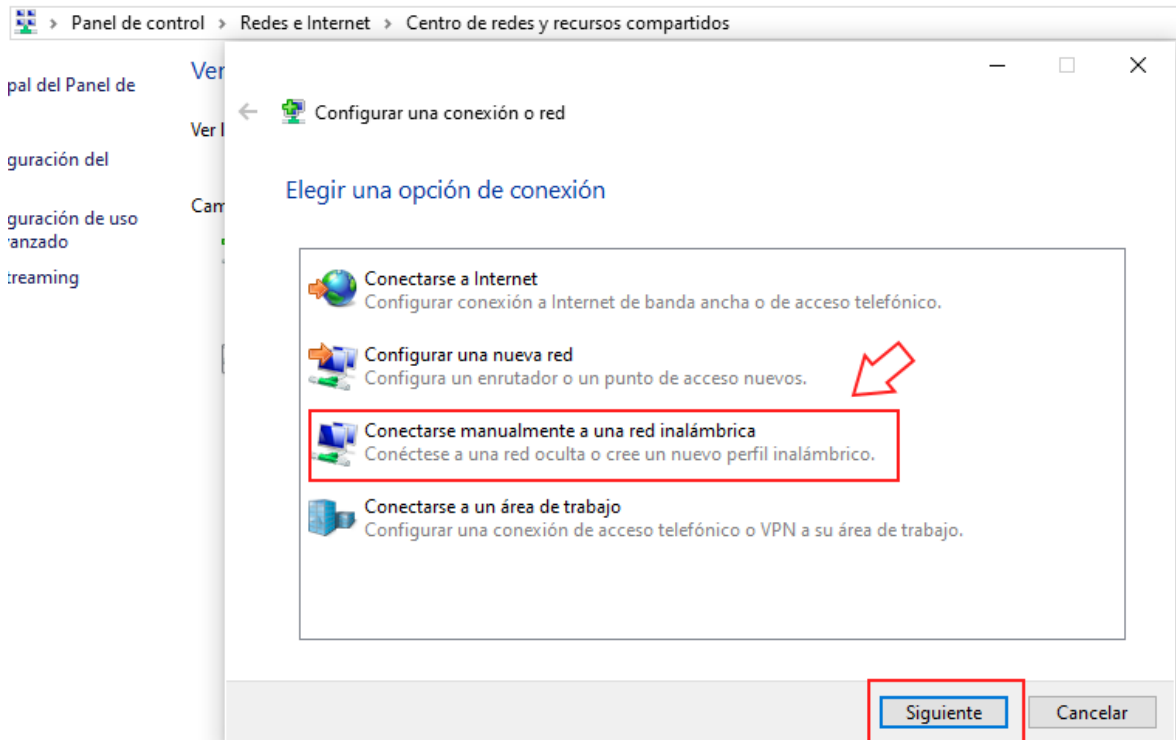
> Un cop estem dins de Wi-fi, accedim a “Centro de redes y recursos compartidos”



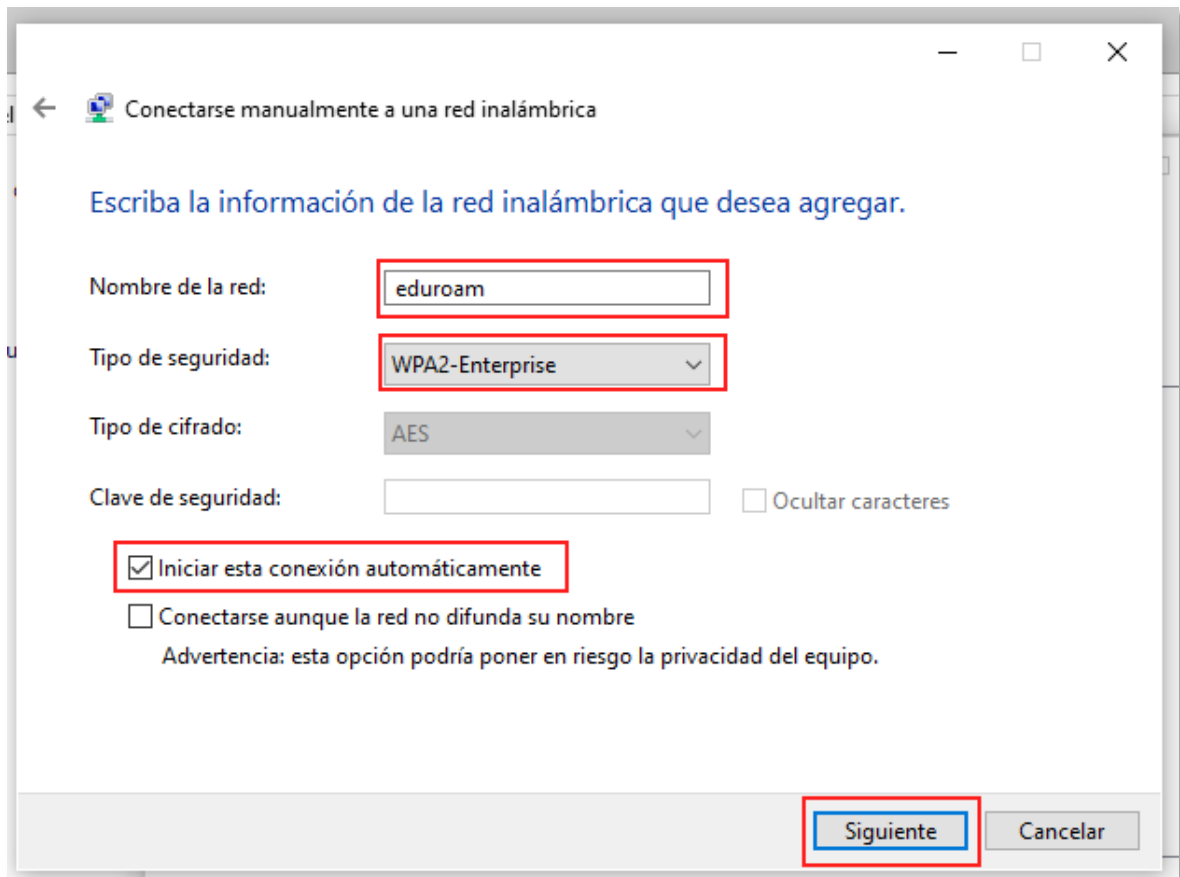
> Seguim per : “Configurar una nueva conexión o red” :



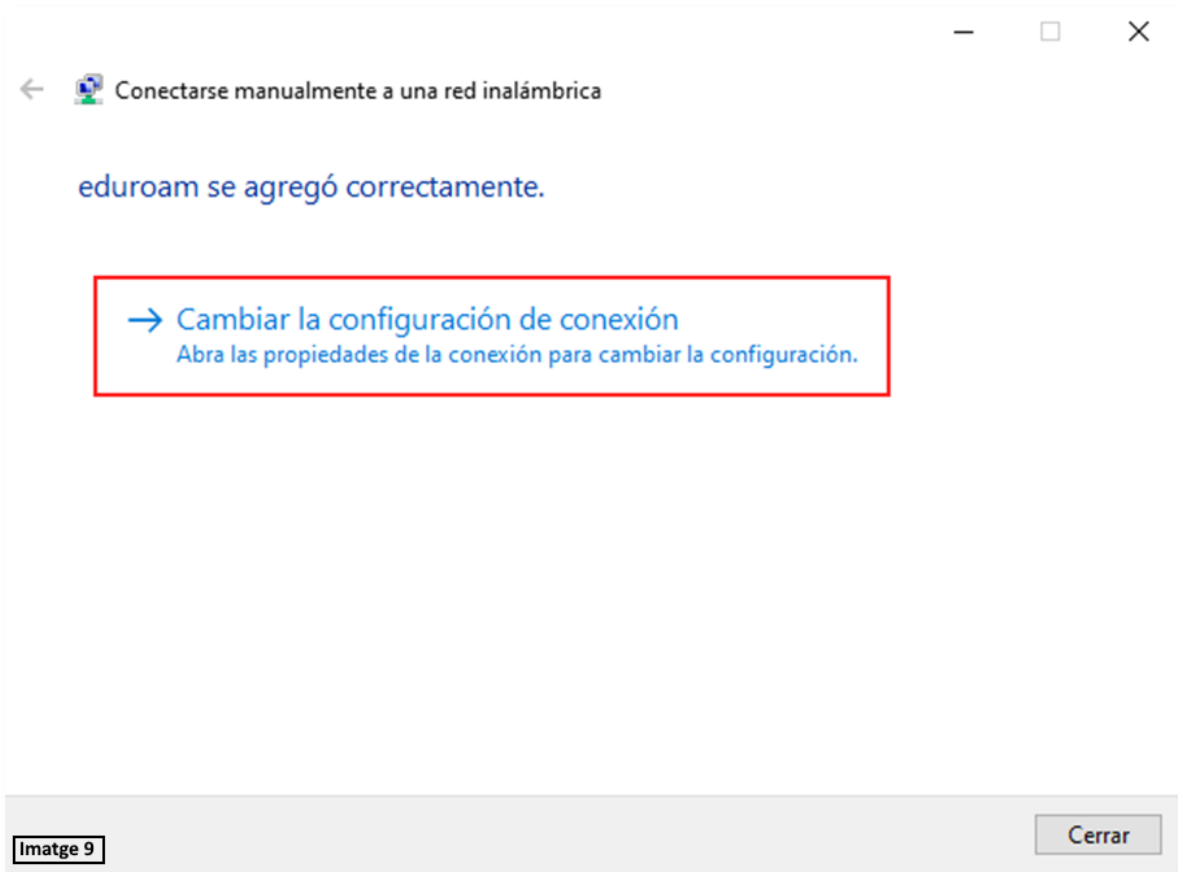
> Continuem per : **“Conectarse manualmente a una red inalámbrica”** i cliquem **“Siguiete”** :



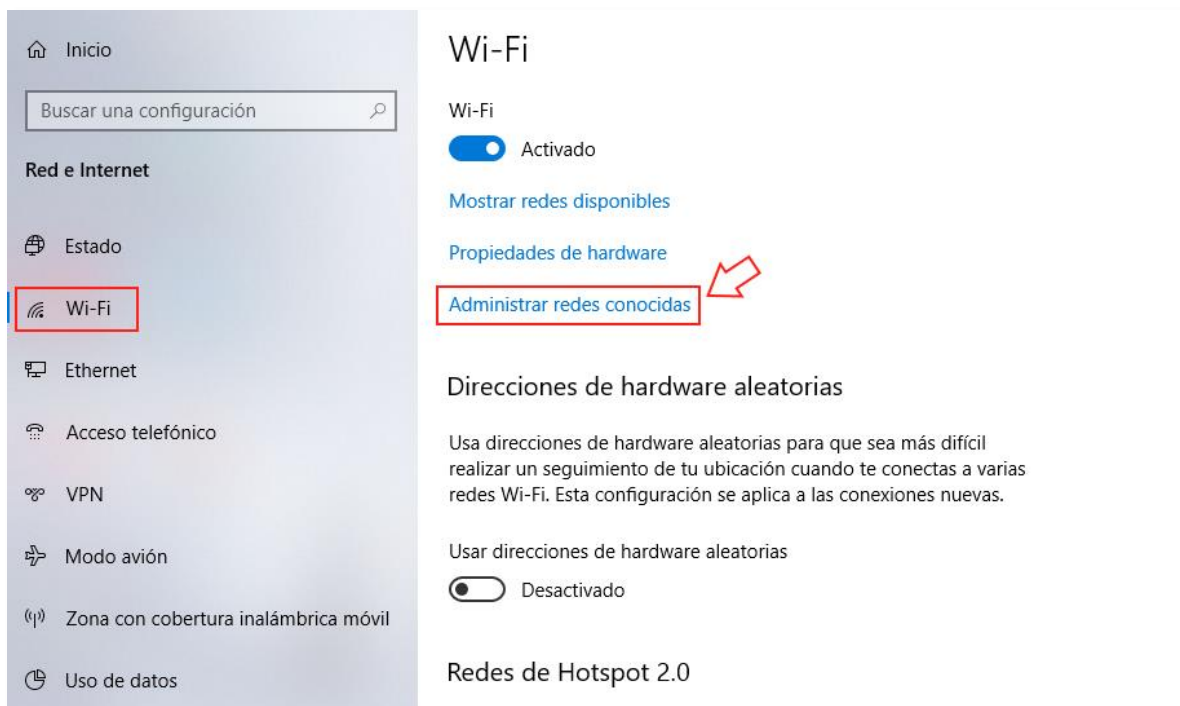
> Configurem la informació, amb el nom de la xarxa **“eduroam”**, (tot en minúscules), Seguridad: **“WPA2-Enterprise”**, i marcar **“Iniciar esta conexión automáticamente”**, cliquem **“Siguiete”** :



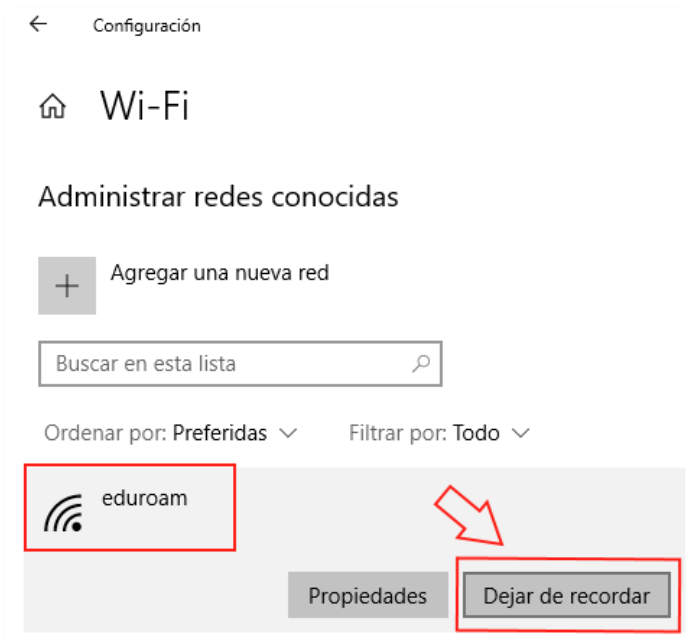
> Seguim per “**Cambiar la configuración de conexión**” (Si no ens apareix la imatge inferior, haurem de seguir els passos per a oblidar alguna connexió eduroam anteriorment configurada :



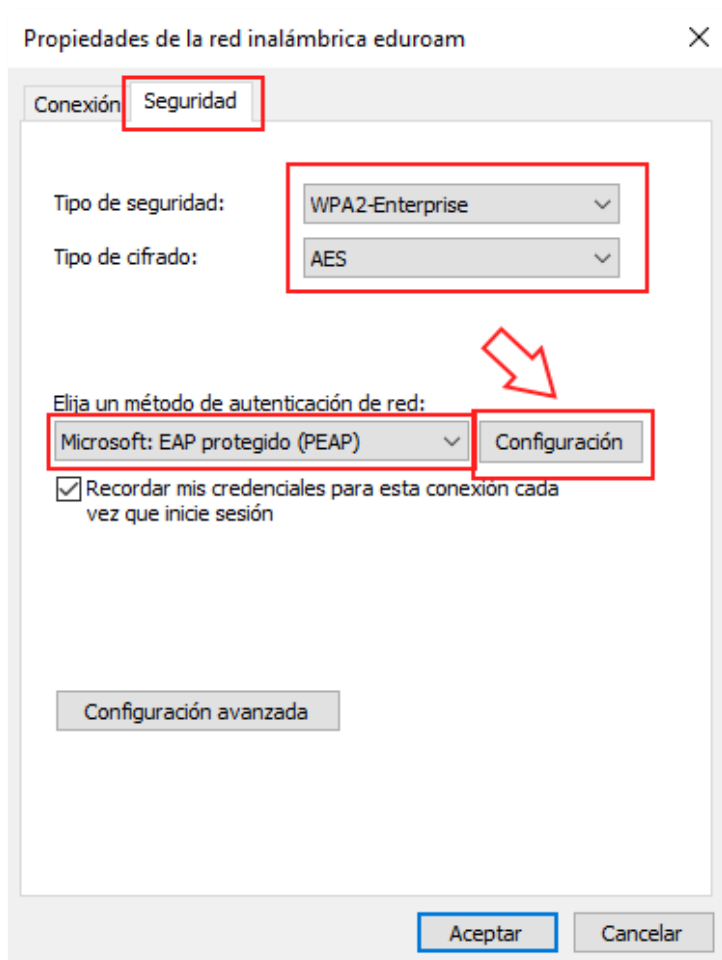
> Si anteriormente teníamos una xarxa Eduroam configurada amb les credencials d'una altra institució al nostre ordinador, haurem d'anar a les connexions de Wifi “Administrar redes conocidas” :



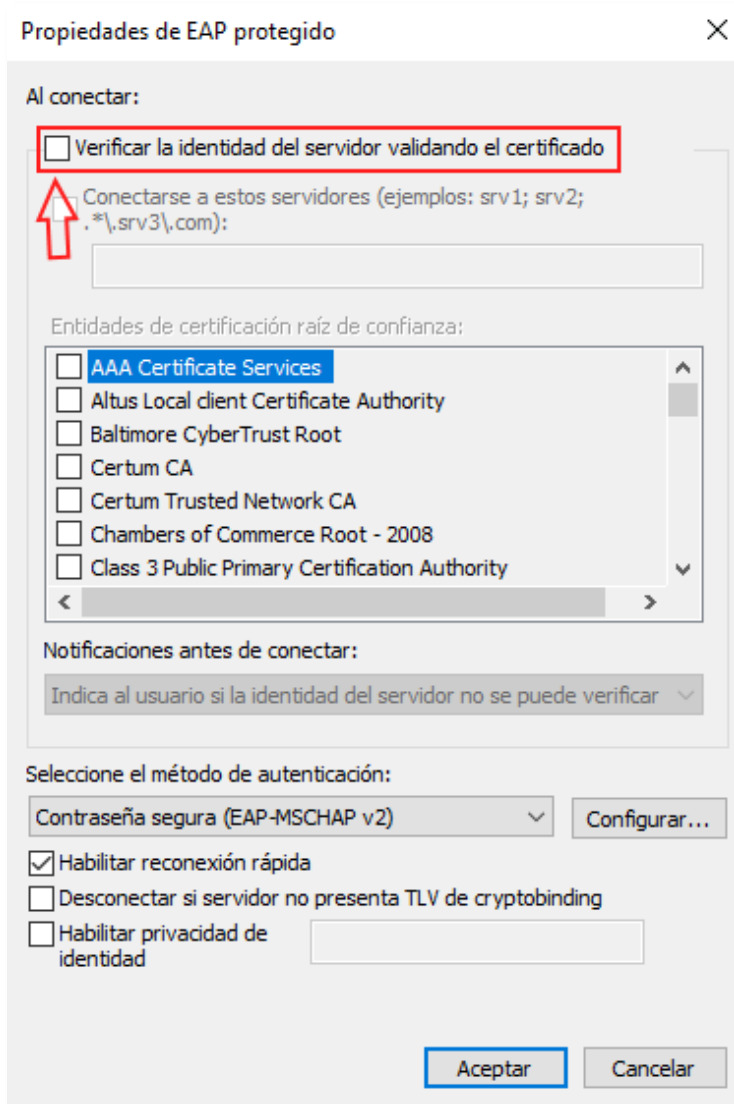
> Un cop dins de redes conocidas, haurem de seleccionar “**eduroam**” i clicar :  
“**Dejar de recordar**” :



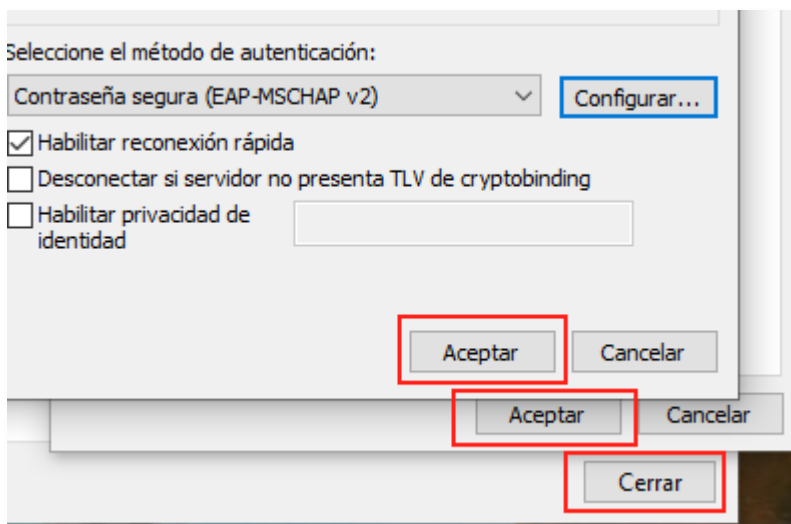
> Si tot apareix com a la imatge 9 : cliquem “**Cambiar la configuración de conexión**” i Anem directament a la pestanya de “**Seguridad**”, i assegurem que tot estigui com a la imatge :  
**Seguridad “WPA2-Enterprise” , Tipo de cifrado “AES”**, método de autenticación “**Microsoft: EAP protegido (PEAP)**”, i seguim per la pestanya “**Configuración**” :



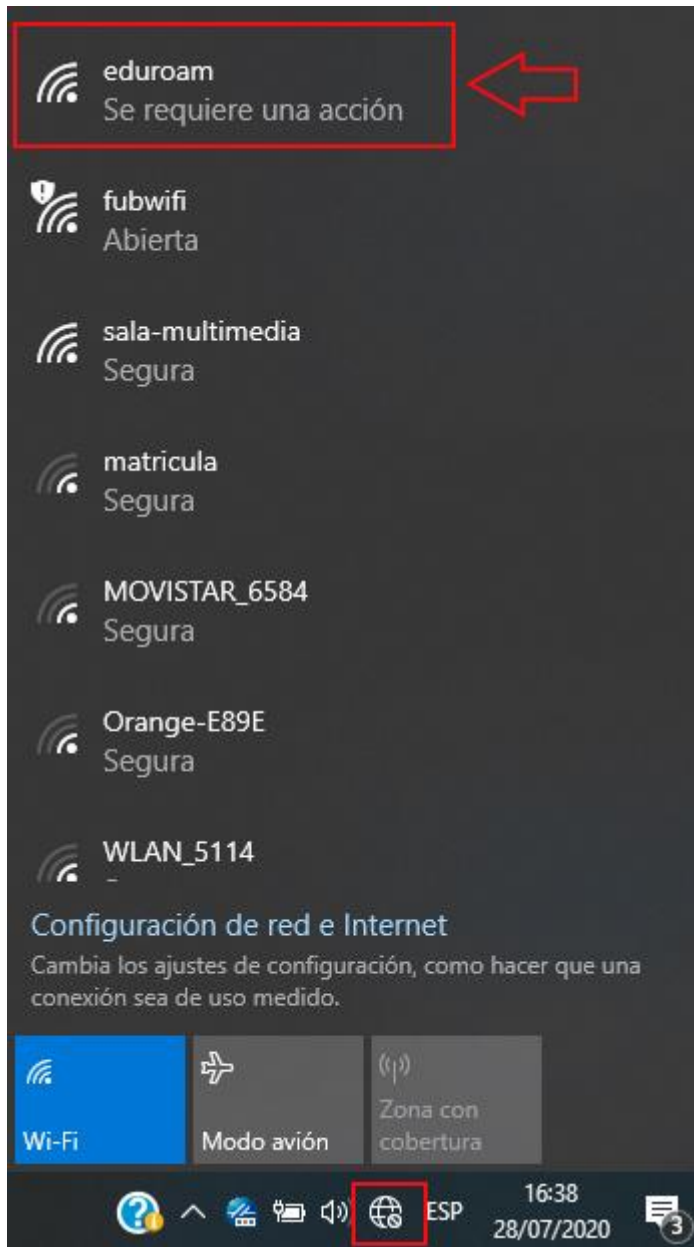
> Un cop dins la “Configuración”, **NO marquem** la casella “**Verificar la identidad del servidor validando el certificado**” :



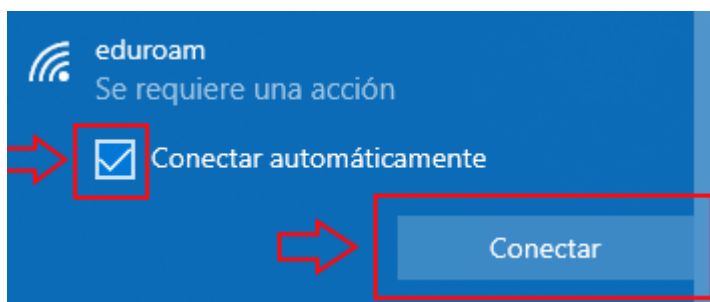
> Un cop configurada la connexió, tornem enrere fent clic a “**Aceptar**” a cada finestra per a validar els canvis i finalment a la última cliquem “**Cerrar**” :



> Un cop configurada la xarxa, només ens haurem de validar com a usuaris del Campus UManresa: Obrim la icona de les xarxes a la barra de tasques, i accedim a “eduroam” :

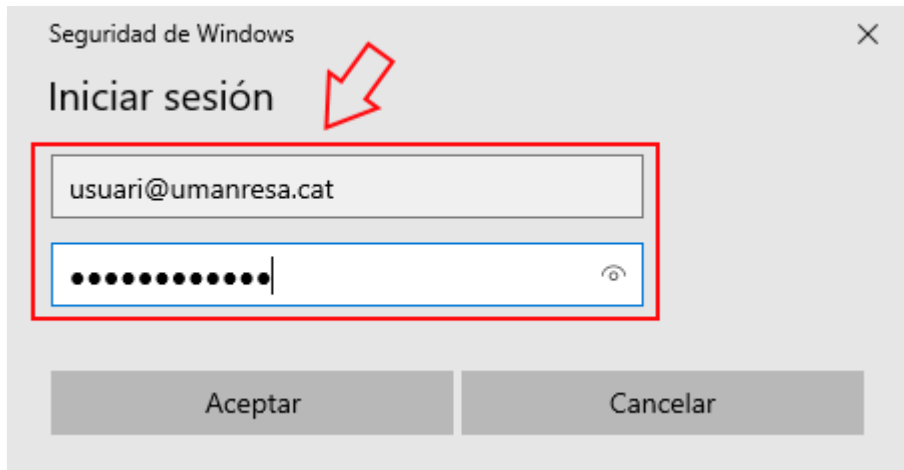


> Marquem l’opció “Conectar automáticamente” i cliquem “Conectar” :



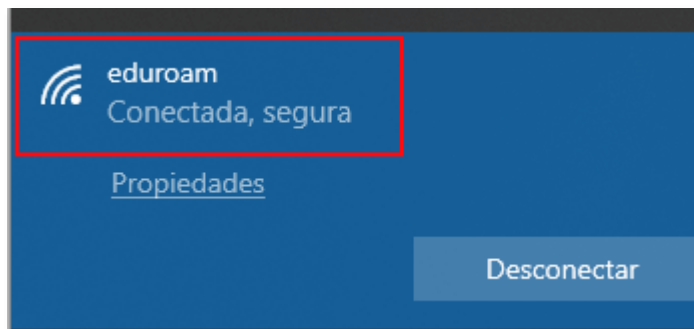
> Ara ja només ens queda posar les dades d'accés.

Hem de validar-nos amb el correu UManresa i el password i clicar "aceptar":

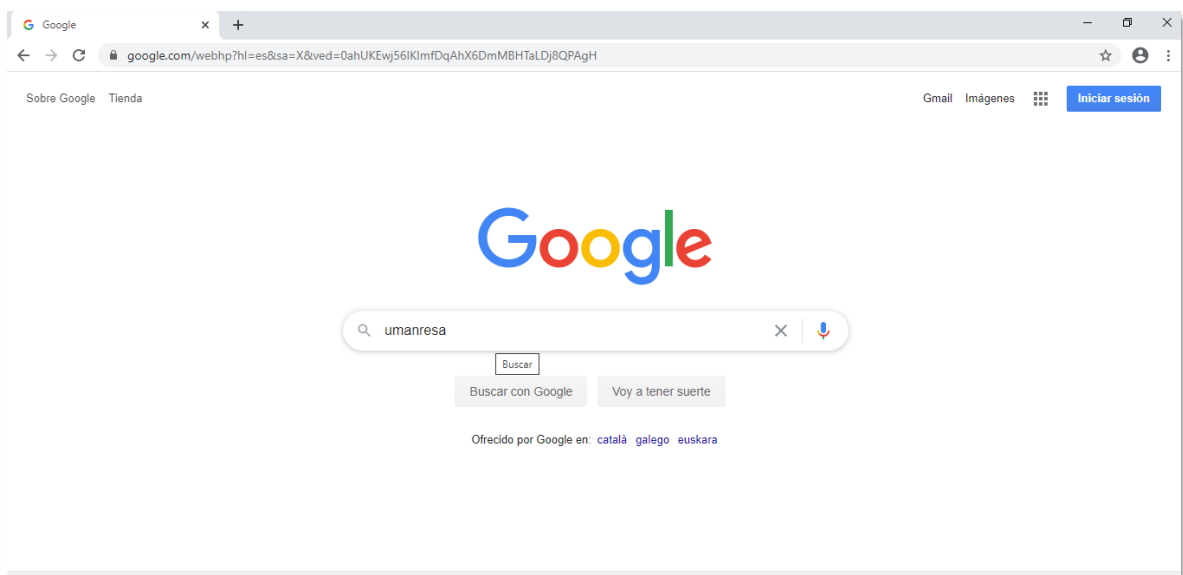


> Si les dades són les correctes, ja estem connectats a la xarxa **eduroam**.

Aquest procés només s'ha de realitzar una vegada, un cop connectats, se'ns connectarà automàticament cada dia que entrem a qualsevol edifici del Campus UManresa :



> Si obrim qualsevol navegador, podem comprovar que ja podem navegar per internet :



Qualsevol dubte, podeu dirigir-vos al Departament de Sistemes d'Informació, a la segona planta de l'edifici FUB1, en horari de 8h a 20h (sempre que us puguin atendre ho faran), o enviar un correu a : [informatica@umanresa.cat](mailto:informatica@umanresa.cat)