

**SAINT  
LARY**

Font-Romeu  
Pyrénées 2000

EXPERIMENTA  
**L'ATRACCIÓ**  
A DIMENSIÓ  
NATURAL

Saint-Lary - Font-Romeu Pyrénées 2000  
Dues estacions per a un món de sensacions.



[forfaits-ce.altiservice.com](https://forfaits-ce.altiservice.com)



FINA A  
**-15%**  
EN EL CONJUNT  
DE TARIFES\*  
NOVETAT, OFERTA  
EXCLUSIVAMENT WEB

\*Exclouent les activitats de Tineu sobre rails, Tirolina gegant i Mountain Kart.



Font-Romeu  
Pyrénées 2000

# DRACO SNOW

Trineu de sensacions

**ENS VEIEM A PYRÉNÉES 2000!**  
Del 04 de juliol al 30 d'agost 2026

**PREPARAT PER AL DESCENS**

## TRINEU DE SENSACIONS

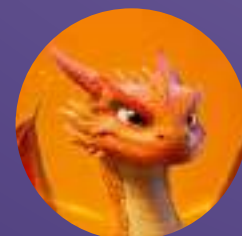
Seguint les petjades dels dragons llegendaris dels Pirineus? Draco'Snow! Viu una aventura única, estiu i hivern, al cor dels Pirineus catalans! Segueix les passes dels dracs llegendaris amb Draco'Snow, el trineu sobre rail quatre estacions. Dissenyat pel líder mundial Wiegand, aquesta atracció combina emocions fortes, seguretat i respecte pel medi ambient.

Entre revolts tancats, pendents vertiginoses i acceleracions impressionants, l'adrenalina està garantida!

- Una ruta sensacional
- 820 metres de descens
- 410 metres d'ascens
- 96 metres de desnivell



### PUJA AL TRINEU QUE MÉS T'AGRADI



**Solario**  
Encén el descens!



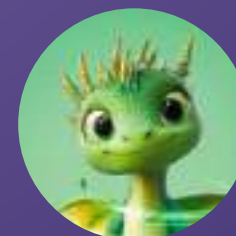
**Alizéa**  
Baixa pel pendent a la velocitat del vent.



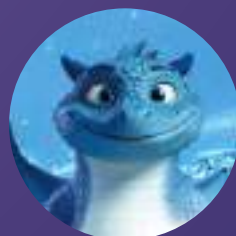
**Papyroc'**  
Sigues el primer a creuar la línia de meta.



**Flokie**  
No tinguis por si hi pugés amb ella.



**Pinuss'**  
Posat el cinturó de seguretat, cada gir és una passada!



**Snooti**  
L'únic trineu dedicat a la nostra mascota.



### TARIFES

1 VOLTA: **8,50€** /adult i **7,50€** /jove  
5 VOLTES: **38,50€** /adult i **33,50€** /jove  
10 VOLTES: **71€** /adult i **61€** /jove  
*Adult (+18 anys) / Jove (3-17 anys)*



### CONDICIONS D'ACCÉS:

A partir de 3 anys.

**Nens de 3 a 7 anys:** han d'anar acompanyats d'una persona de 8 anys o més i 1,35 m d'alçada.

**A partir de 8 anys o més i 1,35 m d'alçada:** accés possible sol.

**IMPORTANT:** No es poden fer reserves ni accés prioritari. Les reserves es fan al lloc per ordre d'arribada. Els forfets de 5 i 10 voltes no són personals ni tenen data, i per tant es poden utilitzar durant diversos dies i per diverses persones (segons els rangs d'edat per als quals s'utilitza el forfait).



## EMOCIONS EN ALTITUD: TIROLINA GEGANT

**Punt de trobada a la zona de La Calme a Font-Romeu**

Enlaira't i gaudeix d'una experiència aèria única al cor dels Pirineus catalans! Vola sobre els magnífics paisatges de la zona de La Calme amb la nostra tirolina gegant: un descens vertiginós entre el cel i la muntanya, per a un moment inoblidable sol... o en duo!

**Un descens impressionant!**

- 678 metres de cable suspès a 45 metres del terra
- Sortida a una altitud de 2.203 metres
- 155 metres de desnivell
- Fins a 70 km/h de velocitat màxima
- Vista panoràmica dels cims dels Pirineus

**-10%**

EN LES TARIFES DE TRINEU SOBRE RAILS I TIROLINA GEGANT

**1 DESCENS:**

ADULT\*  
**35€**

(18 anys i +)

JOVE\*  
**30€**

EN DUO\*  
**60€**



**Mamic Zaile**

**\*CONDICIONS D'ACCÉS:**

► **Vol en solitari:** pes entre 25 kg i 120 kg

► **Vol en duo:** pes total màxim de 150 kg, amb una diferència de pes inferior a 40 kg entre els dos participants.

# ENTRE LLACS I CIMS, LES EXCURSIONS IMPRESINDIBLES DE L'ESTIU

## EL TELECADIRA BELVÈDÈRE A L'ESTIU!

El telecadira Belvédère funciona durant la temporada d'estiu, oferint accés directe i panoràmic al Coll de Pam.

Els excursionistes i ciclistes de muntanya poden arribar ara més fàcilment a:

- ▶ Llac des Bouillouses
- ▶ Étang des Pradeilles
- ▶ Les sendes «Grignotte la Marmotte» i «Escapade Gourmande»

Una nova manera suau i agradable d'explorar Font-Romeu Pyrénées 2000.

**INFO +:** Els gossos són benvinguts (viatge en transportin 2€, cal portar corretja)

## RUTES DELS LLACS

### LLAC DE BOUILLOUSES: ENTRE ELS LLACS MÉS ALTS D'EUROPA

Una joia per descobrir a 2.017 m d'altitud. Amb les seves 149 hectàrees, aquest lloc, catalogat des del 1976, ofereix un entorn únic per a excursions accessibles a tothom, al cor de una natura verge. Durant el camí, podreu fer una pausa en un dels tres refugis-restaurants de muntanya: **Les Bones Hores, l'Auberge du Carlit o el refugi de les Bouillouses. Un lloc protegit** pel Departament dels Pirineus Orientals des dels anys 2000.

### ES MANTÉ L'ACCÉS A LES RUTES DELS LLACS

Tot i les obres en curs al telecadira Calme Nord, la ruta de senderisme al llac des Bouillouses roman accessible. Un sender senyalitzat condueix a aquest espai natural protegit. Aquesta alternativa més tranquil·la garanteix la continuïtat de l'experiència, ara que permet una immersió més gradual als paisatges d'alta muntanya.

### NOTA IMPORTANT:

- ▶ Aproximadament 15 minuts addicionals de baixada
- ▶ De 35 a 40 minuts addicionals de pujada



### LA GALLINA: ESCAPADA GOURMET A 2.127 M

Un restaurant d'alta muntanya a l'altiplà de la Gallinera, que combina sabors catalans i vistes espectaculars del Carlit, la Serra del Cadí i la Cerdanya.

A la carta: **carns a la brasa, amanides locals, postres casolans...** Tot plegat amb un panorama impressionant.

Accessible per a tothom:

- ▶ **Comoditat:** telecadira d'Airelles (suau pujada i baixada)
- ▶ **Esportiu:** Pel telecadira del Roc de la Calme, tornada per la pista de la Mouillère
- ▶ **Des de Pyrénées 2000:** Accés pel telecadira del Belvédère pel Coll de Pam

**TARIFES:**  
Des de 7,50 €

**INFORMACIÓ:**  
Obertura de 10h a 15h.

Per veure el mapa, feu clic aquí.

Obertura de l'estació del 04 de juliol al 30 d'agost 2026

### ESTANY DE PRADEILLES: TRANQUIL·LITAT GARANTIDA ALS PEUS DEL CARLIT

Menys concorregut que el llac de les Bouillouses, aquest lloc secret és ideal per a una escapada familiar a la natura. Aigües clares, ginesta daurada, pins majestuosos... L'entorn és perfecte per a un pícnic tranquil a les roques que voregen el llac.

**COM ARRIBAR-HI?**  
Des de Font-Romeu o  
des de Pyrénées 2000

**TARIFES:**  
Des de 7,50 € anada i tornada

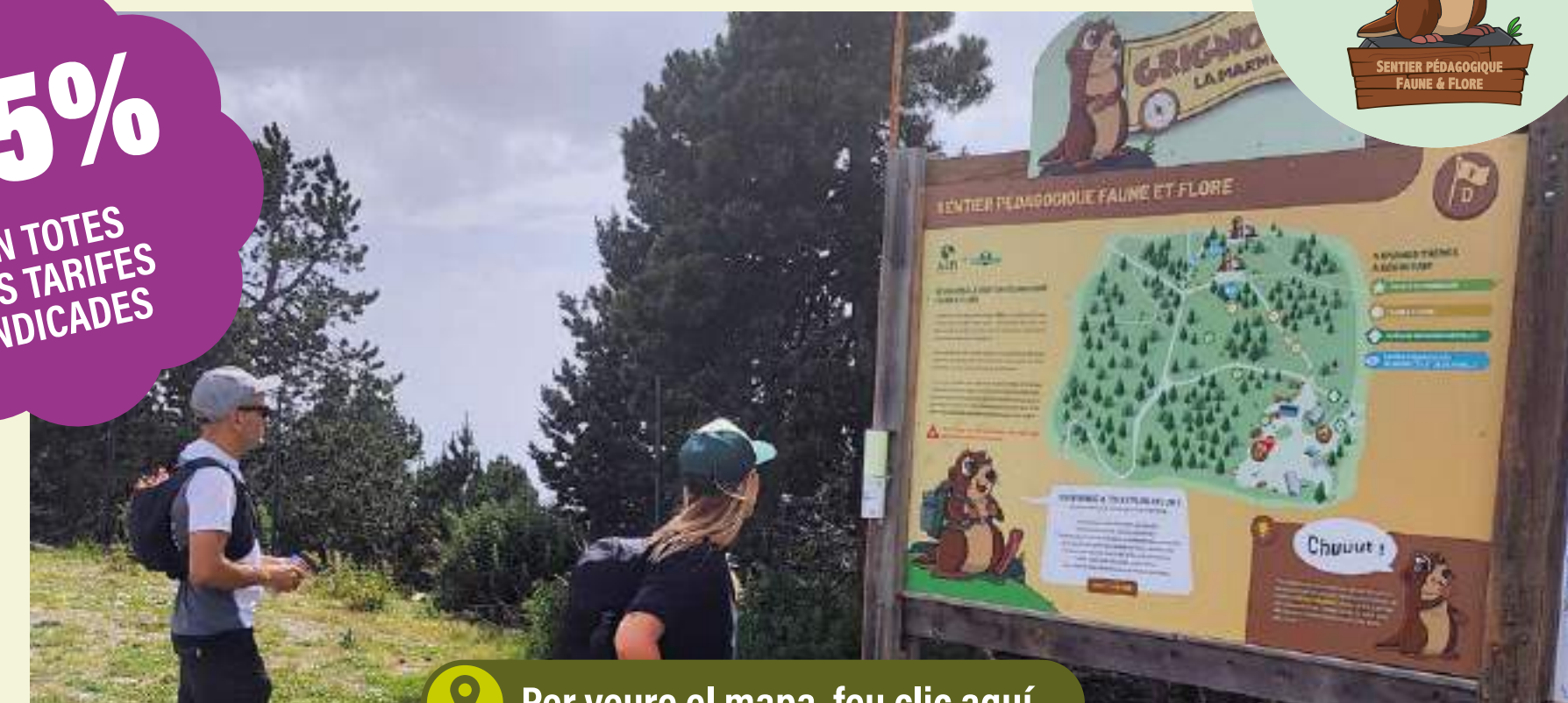
Per veure el mapa, feu clic aquí.

## SEGUINT LES PETJADES DE GRIGNOTTE UNA EXCURSIÓ DIVERTIDA I EDUCATIVA PER A TOTA LA FAMÍLIA

En una caminada fàcil d'1 km, descobriu les **marmotes** i la biodiversitat pirinenca! El sender, construït a les afores de la Gallinera, ofereix punts d'observació discrets, panells pedagògics i una experiència realment única enmig de la natura. Un moment enriquidor per a grans i petits!



**-15%**  
EN TOTES  
LES TARIFES  
INDICADES



Per veure el mapa, feu clic aquí.

**INFORMACIÓ:**  
A un pas de l'arribada del telecadira d'Airelles.

**TARIFES:**  
Des de 7,50 €

Font-Romeu  
Pyrénées 2000

Base de loisirs  
des  
**Airelles**  
Font-Romeu

**-15%**  
EN TOTES  
LES TARIFES  
INDICADES

## EL LLOC DE DIVERSIÓ I NATURA PER A TOTA LA FAMÍLIA!

Fàcilment accessible amb el **telecabina Airelles Express** o ara amb el **telecadira Belvédère**, la base d'Airelles és el **centre d'activitats lúdiques** per a grans i petits. Un lloc perfecte per gaudir de la muntanya d'una manera diferent!

### NOU ACCÉS

Agafeu el telecadira Belvédère fins al **Coll De Pam**, després baixeu tranquil·lament caminant per la **pista «Givré N°1»** fins al centre d'oci. Un **circuit familiar** únic i panoràmic! Tornada fàcil amb el **telecadira Airelles**, després baixeu amb el **telecadira Belvédère**.

**EL +:** Tot està pensat per combinar esport i relax, en un entorn natural excepcional, a 8 minuts del centre de Font-Romeu amb l'Airelles Express.



### DÉVALKART: Descens en un kart tot terreny

Un kart sense motor, però 100% divertit!  
Pujada automàtica amb telesquí, descens al volant per una pista dedicada.

**INFORMACIÓ:** Activitat possible des d'1m25

### TROTTIN'HERBE: La versió XXL del patinet

Un patinet tot terreny per a una conducció esportiva per la pista «P'tits Loups».  
Pujada fàcil amb remuntador, descens a tot gas!

**INFORMACIÓ:** Trottin'Herbe des d'1m25  
i Trottin'Herbe per a adults des d'1m45

**TARIFES:** 6<sup>50</sup> € 1 Volta | 25 € 5 Voltes | 42 € 10 Voltes

### AEROTRAMPOLÍ: Salts i acrobàcies amb total seguretat

Subjectat amb un arnès, enlaira't per fer piruetes en un trampolí!

**INFORMACIÓ:** A partir de 3 anys  
**TARIFA:** 8 €

### SUNTUBING: Descens en flotador per a tothom

Acomoda't en un flotador gegant i deixa't portar cap avall en una pista segura. Una estona divertida per compartir amb la família o els amics!

**INFORMACIÓ:** A partir de 3 anys  
**TARIFA:** 16<sup>50</sup> € per 10 baixades, la tornada amb la cinta Axurit



## LA ZONA DE BTT GUANYA ALÇADA

ESTIU 2026

El telecadira del Belvédère funciona durant la temporada d'estiu! Obre l'accés al Coll De Pam i permet explorar tota la zona de BTT de Font-Romeu Pyrénées 2000.

Gràcies als remuntadors equipats per a BTT, guanyeu altitud ràpidament:

- ▶ **Telecabina Airelles Express** (fins a 2 BTT)
- ▶ **Telecadira del Roc de la Calme**
- ▶ **Telecadira del Belvédère**
- ▶ **Telecadira d'Airelles**

Un programa a mida:

Des del **Coll de Pam**, hi ha diverses connexions disponibles:

- ▶ Arribeu als **llacs d'alta muntanya**: Bouillouses o l'estany des Pradeilles
- ▶ Combineu la vostra sortida en BTT amb una pausa ben merescuda a **La Gallina** (Escapada Gourmet)
- ▶ O preneu la senda «**Seguint les passes de Grignotte la Marmotte**» per a una sortida familiar original

Tot en un entorn excepcional: **bosc de pins, crestes assolellades**, pastures de muntanya obertes i vistes panoràmiques dels pics catalans.

### TARIFES BTT:

Forfet jornada 20 €



**-15%**

EN EL CONJUNT  
DE TARIFES  
INDICADES\*

\*Excloent el trineu sobre rails  
i la tirolina gegant

# TARIFES EXCLUSIVAMENT WEB ESTIU 2026

DEL 04 DE JULIOL AL 30 D'AGOST 2026

## Forfet 1 remuntador

Elecció entre: Airelles Express, TSD Airelles, TSD Roc, TSD Belvédère



PREU

Adult Anada Simple .....	<b>7€</b>
Adult Anada / Tornada .....	<b>9€</b>
Jove* / Estudiant** / Tribu*** - Anada Simple .....	<b>6€</b>
Jove* / Estudiant** / Tribu*** - Anada Tornada .....	<b>7,50€</b>

## Fórmula Grignotte La Marmotte<sup>(1)</sup>



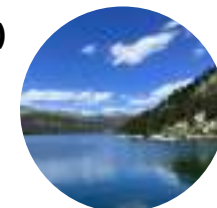
- ▶ 1 Remuntador Anada Simple
- ▶ 1 Remuntador Anada / Tornada
- ▶ 2 Remuntadors Anada / Tornada

## Fórmula Escape Monts & Merveilles<sup>(1)</sup>



- ▶ 1 Remuntador Anada Simple
- ▶ 1 Remuntador Anada / Tornada
- ▶ 2 Remuntadors Anada / Tornada

## Fórmula Excursió dels Llacs<sup>(1)</sup>



- ▶ 1 Remuntador Anada / Tornada
- ▶ 2 Remuntadors Anada / Tornada
- ▶ 3 Remuntadors Anada / Tornada

## Fórmula Escapada Gourmet<sup>(1)</sup>



- ▶ 1 Remuntador Anada Simple
- ▶ 1 Remuntador Anada / Tornada
- ▶ 2 Remuntadors Anada / Tornada

## Forfet 2 remuntadors

Elecció entre: Airelles Express, TSD Airelles, TSD Roc, TSD Belvédère



PREU

Adult Anada / Tornada .....	<b>12,50€</b>
Jove* / Estudiant** / Tribu*** .....	<b>10,50€</b>

## Forfet 3 remuntadors

Elecció entre: Airelles Express, TSD Airelles, TSD Roc



PREU

Adult Anada / Tornada .....	<b>18,50€</b>
Jove* / Estudiant** / Tribu*** .....	<b>15,50€</b>

## ACTIVITATS

**-10%**

EN LES TARIFES DE  
TRINEU SOBRE RAILS I  
TIROLINA GEGANT



### DevalKart

PREU

1 Volta - **6,50€** | 5 Voltes - **25€**  
10 Voltes - **42€**



### Trottin'Herbe

PREU

1 Volta - **6,50€** | 5 Voltes - **25€**  
10 Voltes - **42€**

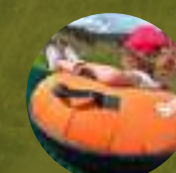


### Aerotrampoli

PREU

7 minuts .....

**7,70€**



### Suntubing

PREU

10 descensos  
amb retorn per cinta .....

**16,50€**

## BTT

Tarifa única **PREU** Tarifa única **PREU**  
Jornada BTT: **20€** Temporada BTT: **160€**

## Draco'sky<sup>(2)</sup>: Tirolina gegant



PREU

Adult (+18 anys): **35€**  
Jove: **30€**  
En duo: **60€**

## Draco'snow: Trineu sobre rails



PREU

**1 VOLTA**  
Adult\*: **8,50€** | Jove\*\*: **7,50€**

**5 VOLTES**  
Adult\*: **38,50€** | Jove\*\*: **33,50€**

**10 VOLTES**  
Adult\*: **71€** | Jove\*\*: **61€**

\*Adult: + 18 anys | \*\*Jove: 3-17 anys

\*Jove: Nens de 5 a 17 anys inclosos. \*\*Estudiant: Estudiants post batxillerat de 18-27 anys inclosos, amb presentació d'un carnet d'estudiant vàlid.  
\*\*\*Oferta Tribu: A partir de 3 persones.

Tarifa baby: 3 €, no aplicable a l'oferta de base.

(1) A escollir segons el punt de partida.

## 2) CONDICIONS D'ACCÉS:

Vol individual: pes entre 25 kg i 120 kg.  
Vol en duo: pes total màxim de 150 kg, amb menys de 40 kg de diferència entre els dos participants.

# SAINT LARY

## EL GRAN TERRENY DE JOC DELS PIRINEUS

**APERTURA DE L'ESTACIÓ**

Del 4 de juliol al 30 d'agost de 2026

27 i 28 de juny de 2026: Unicament telecadira Bouleaux

### SENDER TEMÀTIC DE TOURETTE UNA IMMERSIÓ AL COR D'UN ESPAI PROTEGIT

Amb sortida des del Pic de Tourette, aquest itinerari educatiu, accessible a tothom (una superfície de 500 m i 150 D-) ofereix una experiència immersiva al cor d'un espai protegit, combinant la descoberta del paisatge i la sensibilització sobre la seva preservació. Dissenyat per paisatgistes, il·lustradors i experts en disseny d'espais naturals, aquest itinerari destaca la riquesa dels prats d'alta muntanya, la biodiversitat local i el paper clau de l'agropastoralisme. **Panells pedagògics marquen el camí**, afavorint una millor comprensió de l'impacte de la humanitat en aquesta zona i els reptes de la convivència **entre la natura i les activitats humanes**, un veritable repte per al futur.

### CAMINADA PANORÀMICA BOULEAUX

Allà dalt, la taula d'orientació us ajudarà a (re)descobrir els cims, preneu-vos el temps per compartir una pausa per fer un pícnic abans de tornar a baixar pels nostres dos magnífics senders senyalitzats.

#### TARIFES I ACCÈS:

**Accès Bouleaux:**

Des de **8,20 €**

**Panoràmica a Bouleaux:**

Des de **12,90 €**

**Des del poble: Telecabina del poble + telecadira de Bouleaux**

#### TARIFES I ACCÈS:

Des de **19 €:**

**Des del poble**

Des de **9,80 €:**

**Del parking d'Espiaube:**

Telecabina Espiaube **fàcil accés**  
(només 6 minuts amb telecabina)

 **Per veure el mapa, feu clic aquí.**

### CAMINADA PANORÀMICA ESPIAUBE

Escolliu la senda que més us interessi: llac de l'Oule, refugi de Bastan o el sender GR10 per als més aventurers.

#### TARIFES I ACCÈS:

**Accés a Espiaube:**

Des de **9,80 €**

**Panoràmica d'Espiaube:**

Des de **19 €**

**Accés des del poble+servei de transport+telecabina d'Espiaube fàcil accés** (només 6 minuts amb telecabina)

**-15%**  
EN EL CONJUNT  
DE TARIFES  
INDICADES



### ALGUNES IDEES PER A FER SENDERISME AL VOLTANT DELS LLACS

#### LLAC DE BASTAN

Accessible amb el telecabina d'Espiaube  
**Aproximadament 11 km anada i tornada | D- 350 m - D+ 350**  
Viviu una escapada a una de les joies més boniques dels Pirineus: el llac de Bastan, i gaudiu d'un mirador magnífic per fer un pícnic tranquil.

#### LLAC I REFUGI DE L'OULE

Accessible amb el telecabina d'Espiaube  
**A 8 km del Pic de Tourette**  
**D-: 500m - D+ 500m**  
Exploreu el llac de l'Oule i feu una pausa per menjar o dormir al refugi.



# SAINT-LARY

## EL PLA D'ADET UN TERRENY DE JOC EN ALTITUD PER A TOTA LA FAMILIA



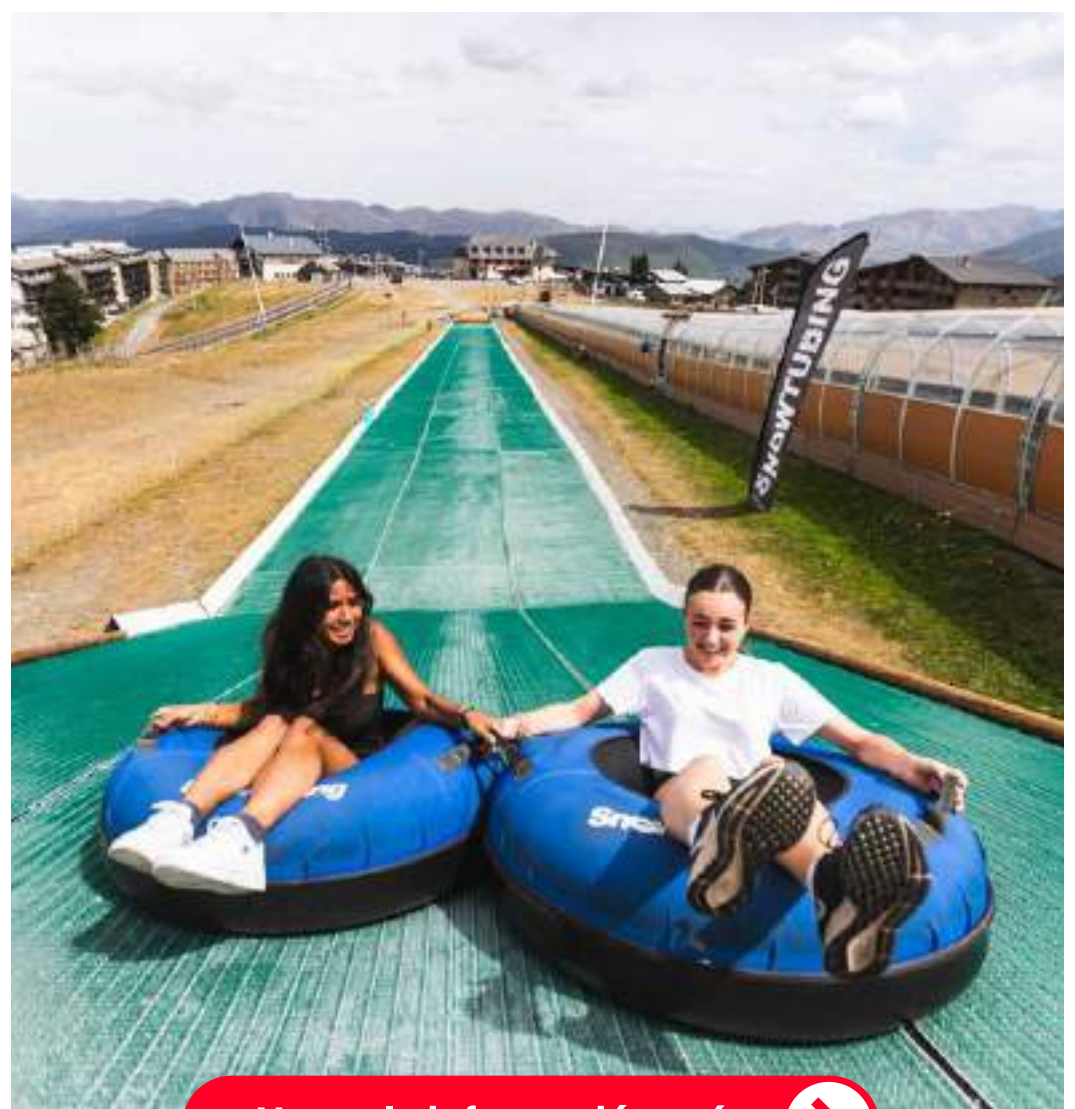
**-15%**  
EN EL CONJUNT  
DE TARIFES  
INDICADES  
Excloent l'activitat  
Mountain Kart

### SUNTUBING

Asseguts còmodament a grans flotadors, nens a partir de 3 anys (i adults!) poden gaudir d'una pista segura de 120 metres, dissenyada per una baixada de forma divertida i sense riscos.

#### TARIFES:

Carnet de 5 descensos: **8,20 €**  
Carnet de 10 descensos: **15,50 €**  
(tornada sense esforç amb la cinta inclòs en el preu)



Vegeu la informació aquí

### RECORREGUT ACROBÀTIC

Escalada, creuar ponts penjants, avançar mantenint l'equilibri sobre cordes... Viu l'aventura a les altures al Pla d'Adet, amb un espai dissenyat per progressar de manera independent i segura.

#### TARIFES:

A partir de 4 anys  
1 volta: **3 €** - 5 voltes: **12 €**



Per veure el mapa, feu clic aquí.



**-10%**  
EN LES TARIFES  
MOUNTAIN KART

### MOUNTAIN KART

Emocions XXL a dalt del telecadira Bouleaux. Aquest estiu el telecadira Bouleaux, situat a 2213 m d'altitud, es converteix en el punt de partida d'un descens únic a Mountain kart. Sense motor, però ple d'emocions, aquest kart tot terreny de tres rodes recorre una pista de 4 km entre el sotabosc i les pastures de muntanya. Amb un desnivell de 600 m, cada corba es converteix en una experiència immersiva que combina derraps i velocitat controlada.

#### TARIFES:

Mountain Kart: **21 €** | Mountain Kart amb connexió poble - Pla d'Adet: **26 €**  
\*Inclou el telecadira Bouleaux, el Mountain Kart i el casc.



# BIKE PARK DE SAINT-LARY

Les pistes del Bike Park de Saint-Lary es divideixen en dues categories :

- **Les pistes lúdiques (Flow):** amples, amb salts, corbes peraltades i mòduls de joc.
- **Les pistes tècniques (Enduro):** senders d'una sola pista construïts als boscos o les crestes del Bike Park.



### PREPARACIÓ

Escalfa i revisa el teu equip



### RECOXEIEMENT

Inspecciona les pistes a menor velocitat per identificar els diversos obstacles



### RIDE

Avança al teu propi ritme i diverteix-te!



#### Equip obligatori

- Casque
- Genouilleres
- Gants

#### Equip recomanat

- Casc integral
- Colzeres
- Canyelleres
- Protector d'esquena

### TARIFES:

10 rutes senyalitzades i equipades per a tots els nivells

- Jornada BTT BIKE PARK amb connexió poble: **26 €**
- Jornada BTT BIKE PARK sense connexió poble: **22,50 €**
- Temporada BTT BIKE PARK amb connexió poble + telecadira Bouleaux: **231 €**

### INFORMACIÓ:

El 27 i 28 de juny (Sols telecadira Bouleaux)  
i del 4 de juliol al 30 d'agost, 7 dies a la setmana de 10.00 a 16.00 h (última pujada telecadira a les 15.50 h).

Els horaris indicats poden patir retards, modificacions o cancel·lacions sense avís previ a causa de les condicions meteorològiques o per motius tècnics.



## NOUS RIDERS

Si ets principiant, els Bike Patrols recomanen agafar la pista **FAMILY RIDER** i després l'**EASY RIDER**. Aquestes dues pistes condueixen de tornada a la base del telecadira.

### I després? Que fer...

Ara que et sents més segur, prova aquesta ruta **FAMILY RIDER**, **EASY RIDER**, **ALL IN** amb precaució, i canvia de ruta quan et sentis 100% llest.



## LA PISTA FAVORITA DE NINO, BIKE PATROL EN EL BIKE PARK DE SAINT-LARY

« Woodstock et All in per a una carrera aèria ràpida, i Viper Razorback per abordar roques i arrels. »

**Family rider - 2,5 km:**  
Pista forestal per a principiants amb total seguretat.

**Easy rider - 3 km:**  
Pista àmplia i divertida.

**Ricou - 1,2 km:**  
Enduro, més tècnic.

**Full Mountain - 3,5 km:**  
Pista rocosa que permet la tornada a l'estació.

**Woodstock - 4,4 km:**  
Seqüències fluides, divertides i rítmiques, a més d'un passeig sobre fusta.

**Viper - 0,5 km:**  
Sender tècnic i sinuós entre la malesa.

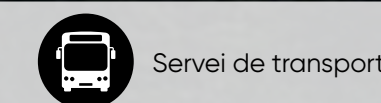
**All in - 0,8 km:**  
Pista ràpida amb taules i passarel·les de fusta.

**Shorewood - 0,6 km:**  
Pista tècnica amb passarel·les de fusta.

**K-Bourre - 2 km:**  
Tipus enduro, per la carena del Pla d'Adet amb un panorama esplèndid.

**Razorback - 1,5 km:**  
Ruta tècnica, amb trams costeruts, salts i passarel·les de fusta.

**-15%**  
EN EL CONJUNT DE TARIFES INDICADES



**-15%**

EN EL CONJUNT DE TARIFES INDICADES\*

\*Excloent l'activitat Mountain Kart

## Tarifes Exclusivament Web\* Estiu 2026

CAP DE SETMANA DEL 27 I 28 DE JUNY 2026 (UNICAMENT TELECADIRA DE BOULEAUX)  
DEL 4 DE JULIOL AL 30 D'AGOST 2026

**PASSEJOS**

**I**

**EXCURSIONS**

Forfet Tribu: de 3 a 7 pers.

### Connexió poble - Pla d'Adet

Del 4 de juliol al 30 d'agost

Del poble al Pla d'Adet  
Descobriu el món del senderisme a 1700 metres d'altitud.  
Passejades i activitats per a tots els gustos.



	PÚBLIC GENERAL	TRIBU
Des del Poble	10. <sup>30</sup> €	9. <sup>30</sup> €/pers.
Accés il·limitat 6 dies <sup>(1)</sup>	42. <sup>50</sup> €	
Abonament mensual	123. <sup>00</sup> €	Tarifa baby 3 € <sup>(2)</sup>
Abonament temporada	210. <sup>00</sup> €	

(1) dies consecutius.

(2) Les tarifes baby no són aplicables a l'oferta de base.

### Telecadira Bouleaux

Del 27 al 28 de juny i del 4 de juliol al 30 d'agost

A 2213 m, contempla unes vistes impressionants.  
Gaudeix d'un picnic abans de baixar per les dues rutes senyalitzades per tornar al punt de partida.



	PÚBLIC GENERAL	TRIBU
Accés telecadira Bouleaux	9. <sup>20</sup> €	8. <sup>20</sup> €/pers.
Panoràmica Bouleaux	14. <sup>90</sup> €	12. <sup>90</sup> €/pers.

(des del poble)

### Telecabina Espiaube

Del 4 de juliol al 30 d'agost

Arriba al Pic de Tourette, a 2320 metres, en menys de 6 minuts!  
El llac de l'Oule o el GR10, tindràs opcions per triar la ruta de senderisme del dia o simplement gaudir de les vistes des de les altures!



	PÚBLIC GENERAL	TRIBU
Accés telecadira Espiaube	11. <sup>80</sup> €	9. <sup>80</sup> €/pers.
Panoràmica Espiaube	22 €	19 €/pers.

(des del poble)

### Pack Panoràmic Vianant

No cal triar! Amb el pack panoràmic, gaudeix de dos dies de senderisme<sup>(3)</sup> amb el telecadira Bouleaux i el telecabina Espiaube.

Pack Panoràmic Vianant:	35. <sup>50</sup> €	30. <sup>50</sup> €
Temporada:	231. <sup>00</sup> €	

(3) no consecutius - Pack vàlid per a 7 dies, incloent la Panoràmica Espiaube i la Panoràmica Bouleaux.

**ACTIVITATS**

### BIKE PARK



### Preparats, llestos ? a pedalar !

Descobreix el llegendari Bike Park dels Pirineus, amb les seves 10 rutes preparades amb cura entre 1600 m i 2213 m d'altitud

	1 DIA	TEMPORADA
Des del poble	26. <sup>00</sup> €	231. <sup>00</sup> €
Telecadira Bouleaux	22. <sup>50</sup> €	

### OCI EN FAMÍLIA

### Gaudiu de les activitats a l'aire lliure!

Punt de trobada al Pla d'Adet.

#### Suntubing

Asseguts còmodament en grans flotadors, els nens a partir de 3 anys (i els adults!) poden gaudir d'una pista segura de 120 metres, dissenyada per lliscar de forma divertida i sense riscos.  
(retorn sense esforç amb la cinta inclòs al preu)



5 descensos	8. <sup>20</sup> €
10 descensos	15. <sup>50</sup> €

#### Recorregut Acrobàtic

Un espai d'activitats que us permet explorar les altures de forma independent, amb total seguretat! Ponts penjants, cordes... despertaran el teu esperit aventurer. A partir de 4 anys.

1 Volta	3. <sup>00</sup> €	5 Voltes	12. <sup>00</sup> €
---------	--------------------	----------	---------------------

### MOUNTAIN KART



**-10%**  
EN LES TARIFES MOUNTAIN KART

Emocions XXL al cim del telecadira Bouleaux. Sobre un bòlid tot terreny de 3 rodes, recorre una pista de 4 km amb un desnivell de 600 m, entre pastures i sotabosc.

Accés Mountain Kart	21 €
Accés Mountain Kart amb telecabina poble (des del poble)	26 €

\* L'ESCAPE RANDO  
**DES MONTS  
& MERVEILLES\***

BUSCA Y ENCUENTRA  
TEMPORADA 2



A PARTIR DEL 04/07 A LES NOSTRES ESTACIONS

## MONTS & MERVEILLES

'BUSCA I TROBA' TEMPORADA 2

Segueix els passos del llegendari drac de muntanya amb Lita, la petita aventurera de **Altiservice!**

T'espera una divertida ruta familiar que combina cerques del tresor i trobades fantàstiques. Explora paisatges impressionants, troba tots els personatges que es amaguen als teus senders i accepta els seus desafiaments per trobar Lita! Grans i petits, gaudiu d'una aventura immersiva entre la flora i la fauna en un entorn de conte de fades.

Manté els ulls ben oberts, segueix les pistes i troba on s'amaga Lita!

**A punt per embarcar-te a partir del 4 de juliol en aquesta recerca del tresor en altitud?**  
Els nostres amics de la muntanya us esperen!

Aquesta temporada, la teva participació serà recompensada amb regals i us oferim la teva inscripció al forfet Skizam!

Participa també al **SORTEIG PER GUANYAR FORFETS D'ESQUI!**

MÉS INFORMACIÓ A [ALTISERVICE.COM](https://www.altiservice.com)

# SAINT-LARY

Font-Romeu  
Pyrénées 2000

## COM OBTENIR EL MEU DESCOMPTE?

FINS A  
**-15%**  
EN EL CONJUNT  
DE TARIFES  
INDICADES

**TARIFES EXCLUSIVAMENT WEB**  
[forfaits-ce.altiservice.com](https://forfaits-ce.altiservice.com) | Tarifes no aplicables a billeteria



### DOBLE CLIC I CAP A LA MUNTANYA!

Compra directament el teu forfet a preu reduït entrant a [forfaits-ce.altiservice.com](https://forfaits-ce.altiservice.com) amb el usuari i contrasenya comunicat per la teva entitat. Vine a recollir els teus forfets a les billeteries de les nostres estacions.

[Comprar el meu forfet](#)



### TINC UNA PREGUNTA!

Cap problema contacta amb el nostre equip de atenció al client web per respondre a totes les vostres preguntes i guiar-vos cap a l'oferta més interessant.



### RECARREGA EL TEU FORFET, MILLOR ENCARA

Heu desat el forfet Altiservice d'altres anys, hivern o estiu?  
Fantàstic, gràcies a la recàrrega per internet a [forfaits-ce.altiservice.com](https://forfaits-ce.altiservice.com), parteix directament a l'aventura sense passar per billeteria, estaràs fent un gest pel planeta i a més seràs el primer en arribar al cim.



[Consulta el nostre centre d'ajuda](#)

  
**ALTI**  
SERVICE



[forfaits-ce.altiservice.com](https://forfaits-ce.altiservice.com)