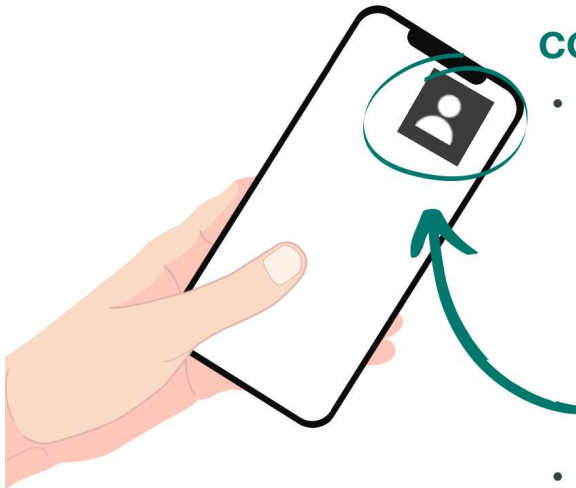


Accès à l'Intranet UMANRESA

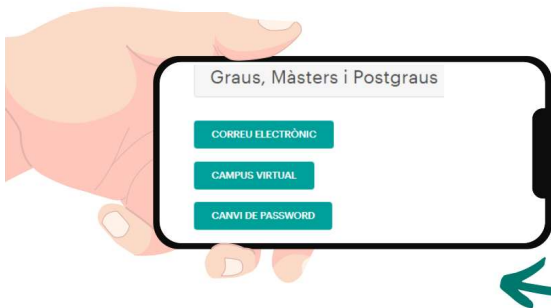
QUELS SERVICES PUIS-JE TROUVER SUR L'INTRANET ?

- L'Intranet UManresa vous permet d'accéder à différents services : classes virtuelles, e-mail et Wi-Fi.



COMMENT Y ACCÉDER ?

- Vous pouvez accéder à l'Intranet par l'accès direct qui se trouve sur la partie supérieure droite de la page internet www.umanresa.cat, identifié par ce symbole.
- Il vous amènera à une page avec des liens qui vous permettront d'accéder à votre e-mail, au campus virtuel ou de changer votre mot de passe.



CAMPUS VIRTUEL

NIU/MOT DE PASSE

E-MAIL

QUE DOIS-JE SAVOIR ?

- Pour démarrer tous les services, il vous faut entrer une première fois au campus virtuel avec le NIU et le mot de passe (bouton "campus virtuel")
- Si vous ne vous rappelez pas de votre NIU ou du mot de passe, vous devrez aller à l'option "Modifier le mot de passe" pour réinitialiser à nouveau la NIU. Le système vous demandera votre NIF/DNI et votre date de naissance. Cela vous permettra de voir votre NIU et de réinitialiser votre mot de passe.
- Une fois entré sur le campus virtuel, automatiquement votre compte de courrier se mettra à jour: utilisateur@correu.umanresa.cat. Si vous ne connaissez pas votre "u" de courrier, une fois que vous entrez sur le campus virtuel, vous pouvez le voir à côté de l'icône "correu institucional".

COMMENT ME CÔNNECTER AU WIFI ?

- Umanresa participe au projet Eduroam, donnant accès aux personnes de l'université au Wifi de manière simple et favorisant la connexion entre les différentes personnes et institutions impliquées dans le projet.
- Pour accéder au réseau wifi Eduroam, il suffit de sélectionner le réseau Eduroam, mettre son email institutionnel et le mot de passe d'accès au mail/Campus.

